



**Gulf Islands  
National Park Reserve**  
parkscanada.gc.ca

**Réserve de parc national  
des îles-Gulf**  
parkscanada.gc.ca

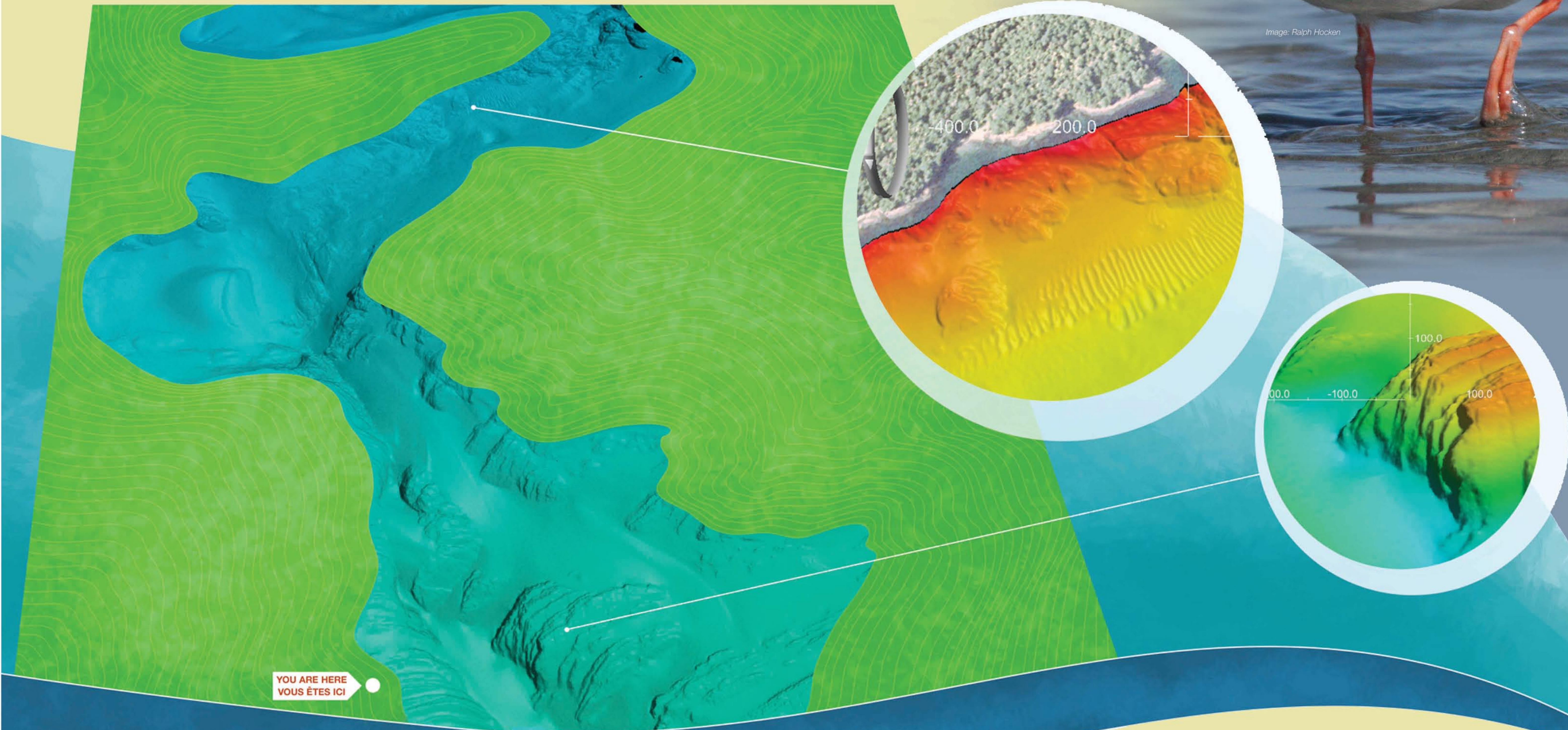


Image: Ralph Hocken

# Active Pass Important Bird Area

*Like a gas station on a long highway, Active Pass is a crucial stopping place where birds rest and refuel during their epic journeys.*

The birds in Active Pass are fuelled by fish and shrimp-like crustaceans.  
Les oiseaux d'Active Pass se nourrissent de poissons et de crustacés semblables à des crevettes.



The rich tidal waters and diverse seabed of Active Pass provide important habitat for fish, including eelgrass meadows, beaches, rocky reefs, pinnacles and sand wave fields.

Les riches eaux à marées et les variations du plancher océanique d'Active Pass offrent un habitat de choix aux poissons : herbiers de zostère marine, plages, récifs rocheux, pinacles et champs de vagues de sable.



Image: Tim Zurowski

Between 2,000 and 6,000 Pacific Loons use Active Pass during winter – roughly 2% of the estimated eastern Pacific population. A late winter wing moult renders Pacific Loons flightless for some of the time that they are in Active Pass.

De 2 000 à 6 000 plongeurs du Pacifique fréquentent le chenal en hiver – soit environ 2 % de la population totale estimée de cet oiseau dans le Pacifique. Le plongeur subit une mue hivernale tardive qui l'empêche de voler pendant une partie de son séjour ici.

## Zone importante pour la conservation des oiseaux - **Active Pass**

*Comme une station-service en bordure d'une longue route, le chenal Active Pass est une halte cruciale qui permettent aux oiseaux de se reposer et de se ravitailler au fil de leur long et éprouvant périple.*



**Parks  
Canada**

**Parcs  
Canada**

**Canada**